

ACTUALITAT

El CRD demana programes per millorar l'ocupabilitat de les persones a l'atur

Aquest mes s'han demanat diferents programes al Servei d'Ocupació de Catalunya (SOC) que tenen l'objectiu de millorar l'ocupabilitat de les persones que estan a l'atur i en procés de recerca de feina al Ripollès, a través de l'orientació laboral i/o la formació. Estan pendents d'atorgar i es farien el 2014. Són el "Treball a les 7 comarques", el "Mixt Treball Formació" i el "Projecte de Col·laboració Social".

Bona participació a les formacions sobre gestió energètica i del paisatge

En el marc del projecte de dinamització energètica *Renova'tt*, el CRD ha realitzat cursos sobre gestió energètica a l'empresa i sobre gestió de paisatges, pastures i boscos a través de la ramaderia. Ambdues formacions han estat seguides per unes 30 persones.

Torna el Servei de Menjador de l'Aula d'Hostaleria del Ripollès

De moment, el servei s'oferirà els dilluns i els dimarts i anirà a càrrec dels alumnes de primer i segon dels Cicles Formatius de Grau Mitjà de Cuina i Pastisseria i Forneria que ja han iniciat el curs (una cinquantena en total). A mesura que s'incorporin alumnes d'altres formacions com els PQPI o altres programes ocupacionals, el servei s'oferirà més dies. Les reserves, al 972704499 o a aula@ripollesdesenvolupament.com.

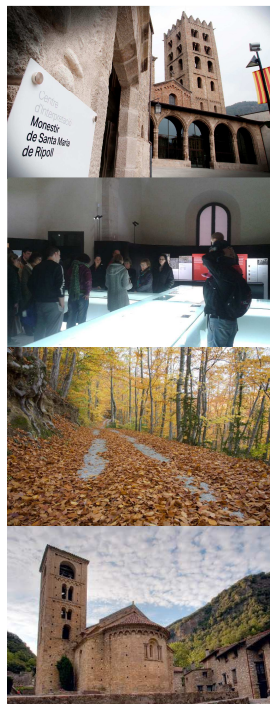
DESTAQUEM... LA PROMOCIÓ TURÍSTICA

Què? L'àrea de Turisme coordina i executa les accions i els projectes turístics comarcals per dinamitzar i promocionar el Ripollès com a destinació turística sostenible i de qualitat.

Com? Amb la promoció del Ripollès amb edició de material, assistència a fires i *workshops*, coordinació de campanyes, acompanyaments de *touropersadors* i en *fam trips* i *press trips*, pantalles tàctils d'informació turística i el portal turístic www.elripolles.com; amb la creació de productes turístics com Terra de Comtes i Abats; Itinerànnia, la xarxa de senders del Ripollès, Garroxa i Alt Empordà; el Centre BTT del Ripollès, propostes de turisme actiu, familiar...; i amb formació, sensibilització i assessorament al sector turístic.

Qui? El Consorci compta amb dues tècniques de promoció turística comarcal: la responsable de l'àrea, Raquel Molina, i Janina Subirana.

Per què? Per promocionar el Ripollès com a destinació turística, estructurar una oferta atractiva amb la participació activa del sector privat, fomentar el desenvolupament de l'activitat turística, millorar la competitivitat, desestacionalitzar les temporades turístiques i incrementar el número de visitants al Ripollès.



FORMACIÓ

Organitza: La viabilitat econòmica i financera per a la petita empresa. 4 de novembre al Consorci Vall del Ges (Torelló) i 6 de novembre al CRD (Ripoll) de 9h a 13h.

Curs de producció de biomassa. 6 i 7 de novembre a La Solana, Montesquiú.

Taula rodona d'emprenedoria jove. 8 de novembre. 18h. Casal de Joves El Galliner de Ripoll.

Com elaborar un pla de viabilitat. 11 de novembre, de 9h a 13h al CRD.

+ info: comunicacio@ripollesgesbisaura.org

BORSA

Cap i 2n/a de cuina, cambrers/es i neteja i rentaplats.
Vall de Camprodon

Cap de cuina i cambrer/a avançat/a
Vall de Núria (Queralbs)

Matarife (sacrifici animals)
Ripoll

+ info: www.ripollesdesenvolupament.com

LA IMATGE



L'Aula d'Hostaleria del Ripollès i l'Associació d'Hostaleria del Ripollès van portar una mostra de la nostra gastronomia al Castell de Biart, a Masarac (Alt Empordà), per commemorar el Dia Mundial del Turisme. Va ser l'1 d'octubre passat.

LA XIFRA

El Ripollès té més de 100 establiments de turisme rural. És el tipus d'allotjament majoritari a la comarca.

L'USUARI



En Josep Gumí (17 anys. Ripoll) i l'Aitor Garcia (17 anys. Sant Hipòlit de Voltregà) són alumnes de l'Aula d'Hostaleria, en concret, de 2n del Cicle Formatiu de Grau Mitjà de Cuina i Gastronomia. Voldrien arribar a obrir un restaurant propi, però abans saben que han d'agafar experiència en altres cuines.

EL SOCI



La FES és Formació de personal tècnic (amb l'especialització en Mecatrònica), Emprenedoria i Serveis Tecnològics. Va néixer el 1996 i s'ha convertit en un referent en aquests tres àmbits a la comarca i a Catalunya. www.fes.cat

Més informació a www.ripollesdesenvolupament.com o a premsa@ripolles.cat – Busca'ns també a Facebook i Twitter