

ACTUALITAT

Creix el subministrament d'estella per escalfar equipaments públics

El Consorci d'Espais d'Interès Natural del Ripollès gestiona els forests d'utilitat pública de titularitat dels ajuntaments a la comarca, que tenen una extensió d'unes 19.000 hectàrees i poden arribar a generar unes 15.000 tones d'estella a l'any. També treballa, des del 2008, per al desplegament de la biomassa com a font d'energia en equipaments públics. Actualment subministra unes 600 tones d'estella anuals a 7 instal·lacions públiques del Ripollès i preveu duplicar-les a curt termini, després que es posin en funcionament unes 7 calderes més gràcies, en part, a una nova línia de finançament de la Diputació de Girona per a la seva instal·lació. **Més informació:** www.ceinr.cat

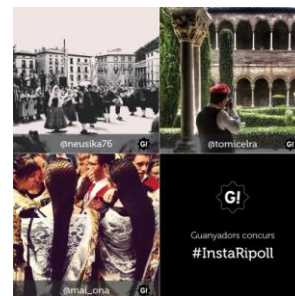


El CRD se suma a la crida per comprar llangonisseta solidària

El dia 15 de juny es farà la llangonisseta solidària més llarga del món (de 1.126 metres, els anys que té el monestir de Santa Maria) a Ripoll, a càrrec de l'Associació de Carnissers i Xarcuters del Ripollès, amb el suport del gremi gironí, i de l'AMPA de l'Escola Ramon Surifnach de Ripoll. Els diners recollits es destinaran a reforçar el monitoratge dels nens i nenes amb discapacitat d'aquest centre d'educació especial. Ja es poden comprar metres de llangonisseta a 6 euros. I el mateix dia 15 també es podrà degustar amb un menú de 4 euros.



LA IMATGE



Són les fotografies guanyadores del concurs #InstaRipoll, emmarcat en la iniciativa *Instagram your City* del Patronat de Turisme Costa Brava Pirineu de Girona. Va tenir lloc durant la Festa de la Llana i Casament a Pagès de Ripoll (18/05). Els propers concursos seran a Vallfogona (1/06), Sant Joan (26/07), Ribes de Freser (07/09) i Campelles (06/12).

+ info: <http://instagram.costabrava.org>

DESTAQUEM... ÀREA D'ENERGIA. PROJECTE RENOWA'TT

Qui? El CRD, l'Associació Leader Ripollès Ges Bisaura i el Consorci d'Espais d'Interès Natural del Ripollès treballen per a la dinamització energètica de la comarca a través de diferents projectes. El que coordina el CRD es diu **Renowa'tt. Empresa, energia i forest**, finançat en el marc del programa d'ajuts a Projectes Innovadors i Experimentals del Servei d'Ocupació de Catalunya, amb el cofinançament del Servei Públic d'Ocupació Estatal i el Fons Social Europeu.



Què? Es tracta d'un projecte de gestió energètica i forestal i implementació de la biomassa que consta de tres eixos: un d'assessorament de la gestió energètica a entitats públiques i empreses, que inclou també el càlcul de la petjada de carboni en empreses i tasques de difusió i sensibilització; un de formatiu (ja s'han fet cursos de producció de biomassa i motoserra, desbrossadora i tala d'arbres petits) i un de transferència de coneixement per crear una xarxa virtual de cooperació entre actors vinculats al món de l'energia.



Novetats 2014: El **Renowa'tt** ja es va dur a terme el 2013 i es continua durant aquest 2014. Enguany es posarà en marxa una pàgina web on es farà visible la xarxa d'actors i des d'on es podrà descarregar material sobre com fer una bona gestió energètica a l'empresa. Des d'aquí també es podrà accedir a una nova eina de gestió energètica a la qual tindran accés gratuït totes les empreses.

Propers cursos:

. Gestió de l'empresa forestal – metodologia **CONCERT**. Del 2/09 al 16/12.

. Per instal·ladors de caldereria de biomassa. Novembre 2014.

LA XIFRA

11 ajuntaments i 24 empreses reben assessorament sobre la gestió energètica més adient a través del projecte Renowa'tt

L'USUARI



18 finques forestals pertanyents a 4 socis de l'entitat han rebut assessorament a través del projecte **Renowa'tt**. S'ha fet una planificació forestal conjunta per avaluar necessitats de millores d'infraestructures i masses forestals i optimització de recursos, en una superfície d'unes 1.400 hectàrees, i durant aquest any es contractarà un peó forestal que en farà la gestió i neteja per un període de 5 mesos.

FORMACIÓ

Foment de l'emprenedoria. Com crear la meua empresa. 6 de juny, de 10 a 13h, al CRD (viver empreses)

Les xarxes socials en l'àmbit empresarial. 10 de juny, d'11 a 13h, al CRD (viver empreses).

Màrqueting digital. 19 de juny, al CRD.

+ info: www.ripollesgesbisaura.org
emprenedors@ripollesdesenvolupament.com



OFERTES

1 caixer/a i 2 reposadors/es
Vall de Ribes

Ajudants/es de cuina i cambrers/es
Camprodon, Campdevàrol i Vall de Ribes

1 massatgista / fisioterapeuta
Setcases

Netejadors/es d'instal·lacions comercials
Vall de Camprodon i Baix Ripollès

+ info:
www.ripollesdesenvolupament.com

EL SOCI



Més informació:
www.santjoandelesabadesses.com

Més informació a www.ripollesdesenvolupament.com o a premsa@ripolles.cat – Busca'ns també a [Facebook](#), [Twitter](#) i [Instagram](#)

És un producte creat pel Servei de Comunicació* del Consorci Ripollès Desenvolupament. Pl. Els Pintors. C/Joan Miró 2-4. 17.500 Ripoll – 972 70 44