

### ACTUALITAT

#### El gerent del CRD serà el nou gerent del Consell Comarcal del Ripollès

Albert Puigvert, gerent del Consorci Ripollès Desenvolupament, l'Associació Leader Ripollès Ges Bisaura i el Consorci d'Espais d'Interès Natural del Ripollès, ocuparà la gerència del Consell Comarcal del Ripollès a partir d'1 de gener de 2014, amb motiu de la nova estratègia comarcal que passa per la creació d'una Agència aglutinadora de les iniciatives públicoprivades de dinamització econòmica de la comarca.

#### Ampliat el projecte RENOWA'TT de gestió energètica i forestal durant el 2014

El Servei d'Ocupació de Catalunya (SOC) ha ampliat aquest projecte, coordinat des del CRD, que continuarà amb l'assessorament a entitats públiques i empreses en gestió energètica, la implementació de renovables i el càlcul de petjada de carboni i farà formació en aquestes matèries, entre d'altres. Llegeix-ne l'últim butlletí: <http://ves.cat/h74A>



#### 70 joves participen en formacions per al retorn dels joves al territori

Formacions sobre quin perfil de joves busquen els empresaris del Ripollès i per conèixer experiències de joves emprenedors organitzades pel Servei de Joventut del Consell Comarcal del Ripollès i l'Associació Leader Ripollès Ges Bisaura, en el marc del programa ODISSEU, de retorn i inserció laboral dels joves al món rural.



#### US DESITGEM UNES BONES FESTES I UN 2014 AMB MOLTS CIMS PER ASSOLIR!

### DESTAQUEM... PROMOCIONA'T (SOIL)

**Què?** PROMOCIONA'T és el nom del Servei d'Orientació i Inserció Laboral (SOIL) del CRD. S'emmarca en el programa *Treball a les 7 comarques*, finançat pel SOC i el Fons Social Europeu.

**Com?** A través de la creació d'itineraris individuals d'inserció adaptats a cada participant. El SOIL ofereix atenció descentralitzada a Campdevàrol, Camprodon, Ribes de Freser, Ripoll i Sant Joan de les Abadesses. Realitza accions formatives en sectors que generin ocupació al territori, tutories individuals i sessions grupals; dona orientació i assessorament laboral, possibilitat de realitzar pràctiques en empresa i disposa de borsa de treball. També ofereix serveis a l'empresa, com gestió d'ofertes de feina, preselecció de candidats o gestió de pràctiques.

**Qui?** El Servei està format per tres tècniques d'inserció laboral i un prospector d'empreses que detecta necessitats del mercat laboral.

**Per què?** Per millorar l'ocupabilitat de les persones que estan a l'atur i en procés de recerca de feina de la comarca del Ripollès a través de l'orientació, la inserció laboral i la formació.

**Altres programes ocupacionals que gestionarà el CRD durant el 2014:** *Joves per a l'Ocupació*, *Fem Ocupació per Joves*, *Mixt Treball Formació*, *Projecte de Col·laboració Social* i *Programa de Qualificació Inicial Professional (PQPI)*.



### FORMACIÓ

**Taller "Eines per a l'anàlisi d'operacions d'inversió".** Dijous 9 de gener de 2013, de 15 a 19h, al CRD. A càrrec d'Ivan Aguilar, Formador d'Aposta SCCL en temes de comptabilitat i finances. Organitzat conjuntament amb GEST (Grups d'Estalvi Solidari Territorial).

Actuació del Programa d'ajuts a Projectes Innovadors i Experimentals subvencionat pel SOC i el FSE.

+ info: [mmauri@ripollesdesenvolupament.com](mailto:mmauri@ripollesdesenvolupament.com)

### BORSA

**Tècnic/a d'empresa**  
Ripoll

**Prospector/a**

**Borses de torners, fresadors i plegadors; de carretoners i de cambres/es**  
Osona i Ripollès

+ info:  
[www.ripollesdesenvolupament.com](http://www.ripollesdesenvolupament.com)

### LA IMATGE

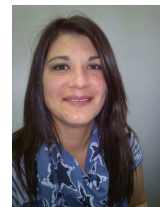


El 13 de desembre passat, el director del SOC, Joan Aregio, i el president del CRD, Josep Maria Farrés, van lliurar diplomes a alguns dels usuaris que s'han format en el marc dels programes ocupacionals *Treball a les 7 comarques* i *Joves per a l'Ocupació* del SOC, gestionats pel CRD. Una formació en sectors que poden generar ocupació al territori.

### LA XIFRA

323 persones han participat en programes ocupacionals al CRD durant el 2013. 139 ja han trobat feina

### L'USUARI



La Yolanda Puig (35 anys. Ripoll) és usuària del Servei d'Orientació i Inserció Laboral del CRD. El 2013 ha fet els cursos d'Atenció al Visitant i d'Elaborats Carnis i, actualment, forma part del programa *Mixt Treball formació* i treballarà (i es formarà) com a administrativa i fent atenció a visitants en un ajuntament de la comarca durant 6 mesos.

### EL SOCI



L'Associació Independent de Joves Empresaris del Ripollès agrupa empresaris i emprenedors menors de 45 anys. Participa activament en el debat socioeconòmic de la comarca, organitza formacions, promou convenis...

+ info:  
<http://jovesempresarisripolles.blogspot.com.es>