

ATUR

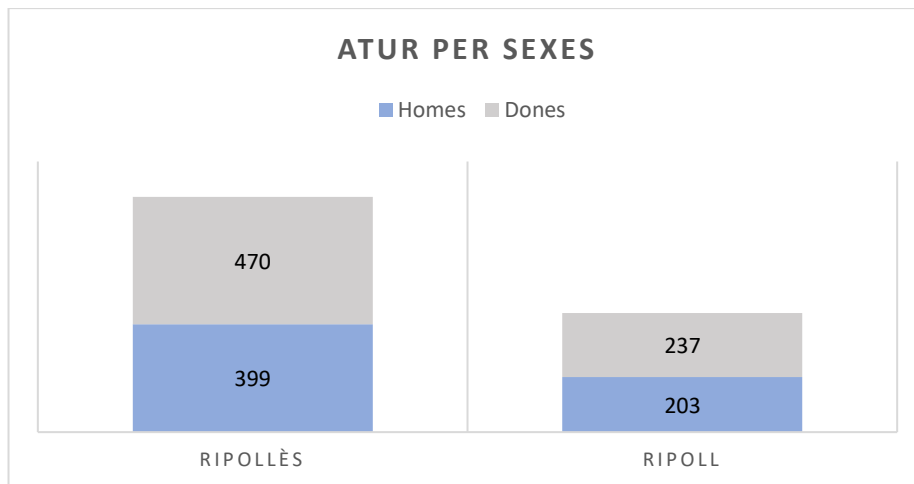
L'atur registrat es situa al mes de febrer en 869 persones al Ripollès i 440 a Ripoll.

Aquesta xifra significa un disminució de -8 (-0,91%) persones respecte el gener 2020 a la comarca i de -5 (-1,12%) a la capital.

Si agafem de referencia el febrer 2019 ens trobem amb una disminució de -35 (-3,87%) persones en llistes al Ripollès i -42 (-8,71%) a Ripoll.

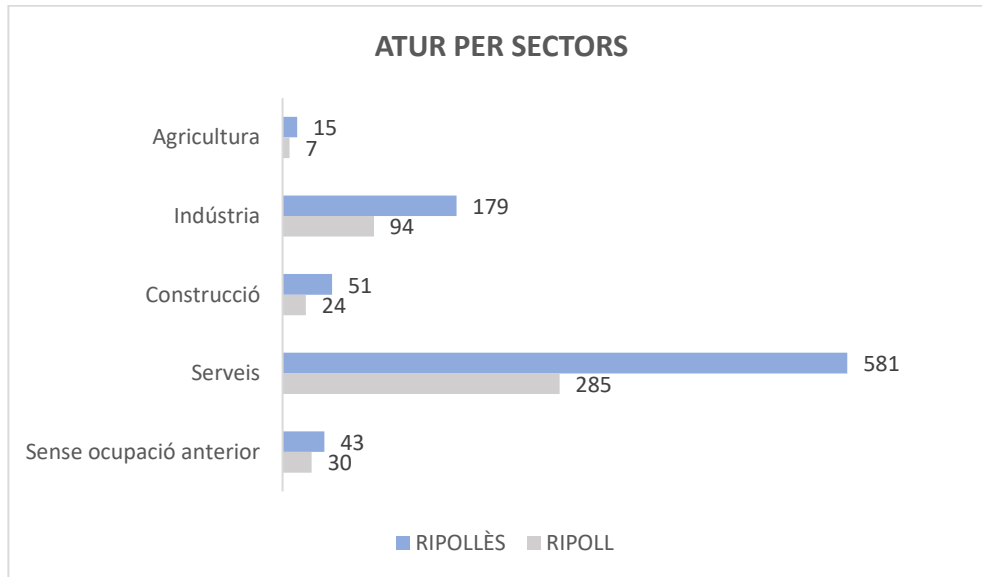
Per sexes, l'atur femení es redueix en -13 persones respecte el gener 2020 i es redueix en -38 en un any i el masculí augmenta respecte el mes anterior en +5 i en +3 persones vers l'any 2019 al Ripollès.

Ripoll segueix la mateixa tendència que la comarca, el sexe femení disminueix en -5 persones i el masculí no varia respecte el mes anterior i vers el 2019 es redueix en -41 persones de sexe femení i en -1 pel masculí.



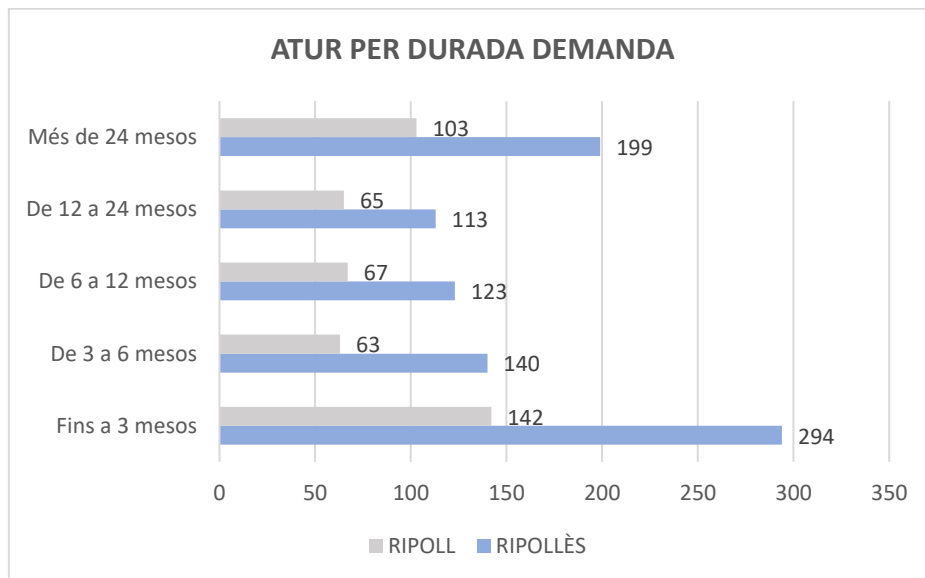
Per sectors, només els serveis han disminuït respecte al gener en -21 persones, en canvi l'agricultura (+2), la indústria (+5) i las construcció (+2) han augmentat al Ripollès.

A Ripoll, la reducció vers el gener és present en la construcció (-1), els serveis (-3) l'únic sector que ha augmentat és el de l'agricultura, que creix en 1 aturat més.



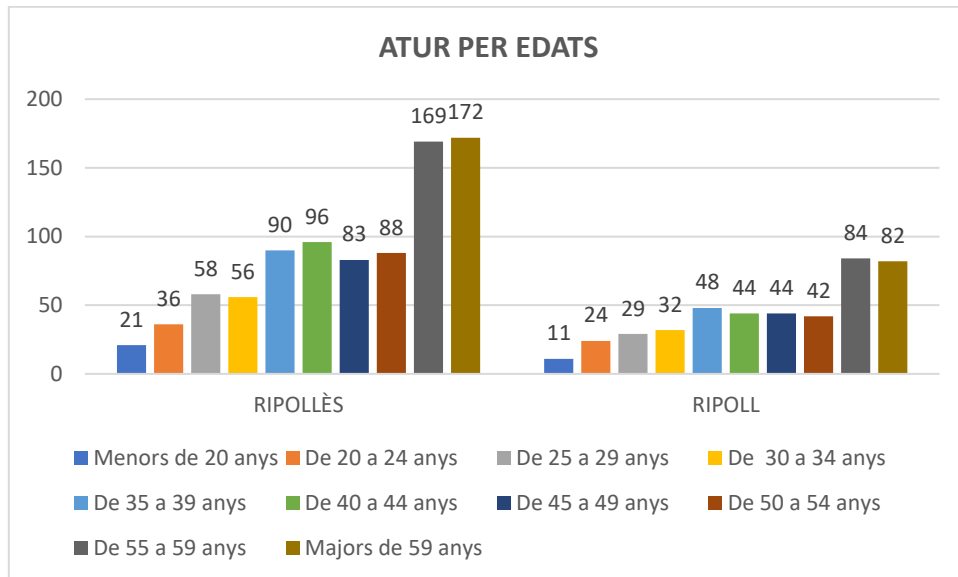
La durada dels aturats en llistes té el major pes pels que ho estan fins a tres mesos tant al Ripollès com a Ripoll del 33,83% i el 32,27%.

El tram de durada a l'atur que més ha disminuït respecte el mes de gener al Ripollès és fins a 3 mesos en -15 persones i a Ripoll en -8. En sentit contrari el tram d'edat que més ha augmentat a la comarca pels de 3 a 6 mesos en 10 persones i a la capital els de 6 a 12 mesos en 11.

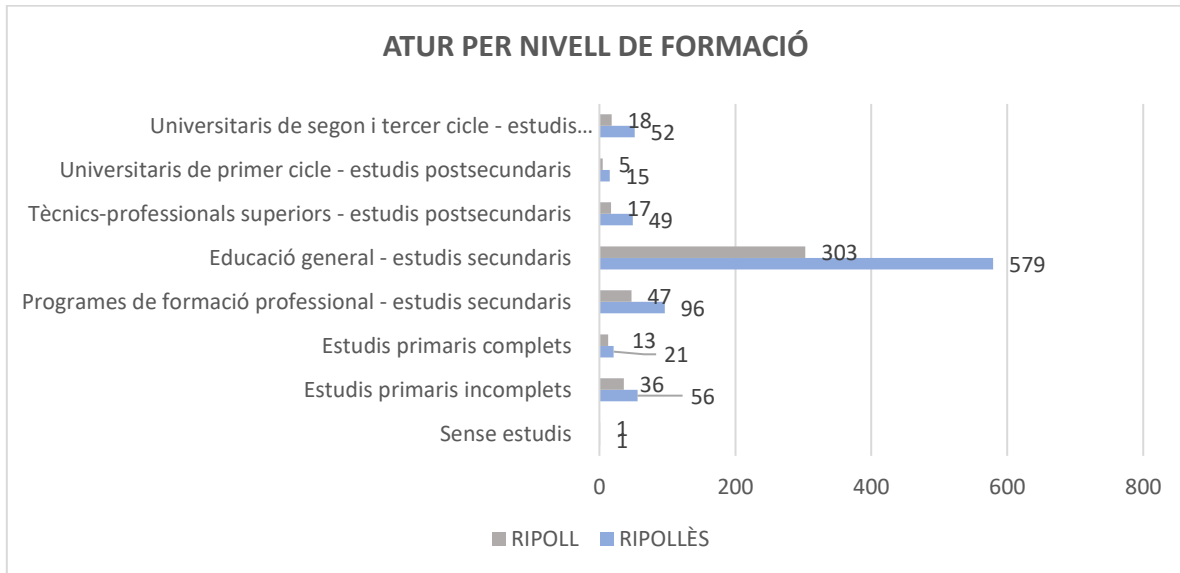


Per edats el major nombre d'aturats és al Ripollès pels de 60 a 64 anys amb un pes del 19,79% i a Ripoll és pels de 55 a 59 anys amb un 19,09%.

Respecte al mes de gener els de 35 a 39 anys són els que més han augmentat en termes relatius en un 11,11% al Ripollès i els de 20 a 24 anys en un 14,29% a Ripoll.



Per nivell formatiu destaca una disminució d'aturats universitaris de primer cicle en termes relatius en un -11,76% (-2) i un -28,57% (-2) al Ripollès i a Ripoll respectivament.



El nombre d'aturats de nacionalitat estrangera al Ripollès ha disminuït vers el mes de gener en -4 persones i en -3 persones a Ripoll.

Al Ripollès la xifra al gener és de 148 aturats. El descens més destacat és pels aturats amb edats de 20 a 24 anys (-3; -42,86%) vers el mes anterior.

El sector amb més atur és el de serveis amb un 63,51% del total.

La xifra d'aturats de nacionalitat estrangera a Ripoll és de 101 persones.

L'augment de l'atur pels menors de 20 anys vers el més de gener és el més destacat (-2; -40%) i l'augment més accentuat del mes és pels de 50 a 54 (+1; +11,11%).

El sector serveis té un pes del 63,37% a Ripoll.

Aturats registrats estrangers Ripollès	Total	Variació mensual		Variació interanual	
		Absoluts	%	Absoluts	%
Homes	61	1	1,67%	7	12,96%
Dones	87	-5	-5,43%	-6	-6,45%
TOTAL	148	-4	-2,63%	1	0,68%

Grups d'edat	Total	Variació mensual		Variació interanual	
		Absoluts	%	Absoluts	%
Menors de 20 anys	3	-2	-40,00%	0	0,00%
De 20 a 24 anys	4	-3	-42,86%	-5	-55,56%
De 25 a 29 anys	17	3	21,43%	2	13,33%
De 30 a 34 anys	19	-2	-9,52%	1	5,56%
De 35 a 39 anys	27	0	0,00%	4	17,39%
De 40 a 44 anys	22	0	0,00%	-1	-4,35%
De 45 a 49 anys	16	-1	-5,88%	-1	-5,88%
De 50 a 54 anys	18	2	12,50%	2	12,50%
De 55 a 59 anys	12	1	9,09%	-1	-7,69%
Majors de 59 anys	10	-2	-16,67%	0	0,00%
TOTAL	148	-4	-2,63%	1	0,68%

Nivell formatiu	Total	Variació mensual		Variació interanual	
		Absoluts	%	Absoluts	%
Sense estudis	1	0	0,00%	0	0,00%
Estudis primaris incomplets	43	2	4,88%	-1	-2,27%
Estudis primaris complets	6	1	20,00%	-3	-33,33%
Programes de formació professional - estudis secundaris	3	0	0,00%	1	50,00%
Educació general - estudis secundaris	91	-6	-6,19%	3	3,41%
Tècnics-professionals superiors - estudis postsecundaris	1	-1	-50,00%	0	0,00%
Universitaris de primer cycle - estudis postsecundaris	0	0	-	0	-
Universitaris de segon i tercer cycle - estudis postsecundaris	3	0	0,00%	1	50,00%
Altres estudis postsecundaris	0	0	-	0	-
TOTAL	148	-4	-2,63%	1	0,68%

Grans sectors d'activitat	Total	Variació mensual		Variació interanual	
		Absoluts	%	Absoluts	%
Agricultura	5	1	25,00%	-2	-28,57%
Indústria	13	2	18,18%	2	18,18%
Construcció	8	1	14,29%	-2	-20,00%
Serveis	94	-7	-6,93%	8	9,30%
Sense ocupació anterior	28	-1	-3,45%	-5	-15,15%
TOTAL	148	-4	-2,63%	1	0,68%

Aturats registrats estrangers Ripoll	Total	Variació mensual		Variació interanual	
		Absoluts	%	Absoluts	%
Homes	40	-1	-2,44%	7	21,21%
Dones	61	-2	-3,17%	-5	-7,58%
TOTAL	101	-3	-2,88%	2	2,02%

Grups d'edat	Total	Variació mensual		Variació interanual	
		Absoluts	%	Absoluts	%
Menors de 20 anys	3	-2	-40,00%	0	0,00%
De 20 a 24 anys	3	-1	-25,00%	-2	-40,00%
De 25 a 29 anys	12	1	9,09%	1	9,09%
De 30 a 34 anys	14	0	0,00%	1	7,69%
De 35 a 39 anys	17	1	6,25%	2	13,33%
De 40 a 44 anys	12	-1	-7,69%	-2	-14,29%
De 45 a 49 anys	14	-1	-6,67%	3	27,27%
De 50 a 54 anys	10	1	11,11%	-2	-16,67%
De 55 a 59 anys	9	0	0,00%	1	12,50%
Majors de 59 anys	7	-1	-12,50%	0	0,00%
TOTAL	101	-3	-2,88%	2	2,02%

Nivell formatiu	Total	Variació mensual		Variació interanual	
		Absoluts	%	Absoluts	%
Sense estudis	1	0	0,00%	0	0,00%
Estudis primaris incomplets	30	1	3,45%	-4	-11,76%
Estudis primaris complets	4	1	33,33%	-2	-33,33%
Programes de formació professional - estudis secundaris	2	-1	-33,33%	2	-
Educació general - estudis secundaris	63	-3	-4,55%	6	10,53%
Tècnics-professionals superiors - estudis postsecundaris	0	-1	-100,00%	0	-
Universitaris de primer cicle - estudis postsecundaris	0	0	-	0	-
Universitaris de segon i tercer cicle - estudis postsecundaris	1	0	0,00%	0	0,00%
Altres estudis postsecundaris	0	0	-	0	-
TOTAL	101	-3	-2,88%	2	2,02%

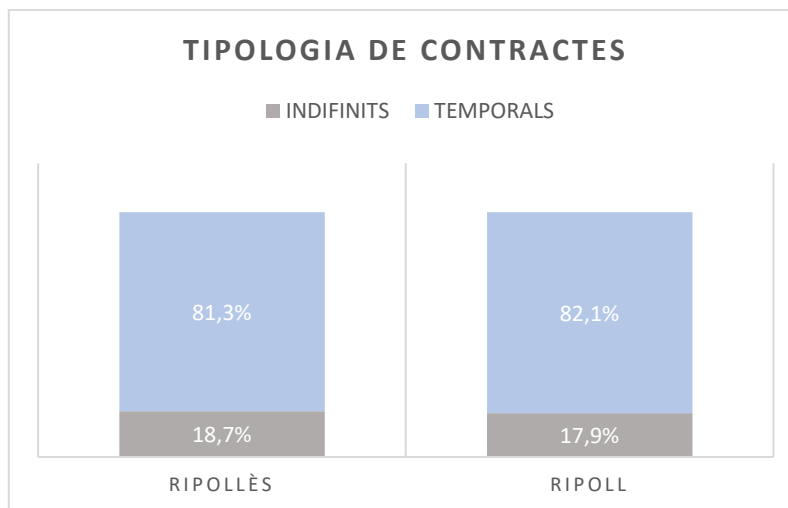
Grans sectors d'activitat	Total	Variació mensual		Variació interanual	
		Absoluts	%	Absoluts	%
Agricultura	3	1	50,00%	-3	-50,00%
Indústria	8	0	0,00%	1	14,29%
Construcció	4	-2	-33,33%	-2	-33,33%
Serveis	64	0	0,00%	11	20,75%
Sense ocupació anterior	22	-2	-8,33%	-5	-18,52%
TOTAL	101	-3	-2,88%	2	2,02%

CONTRACTACIÓ

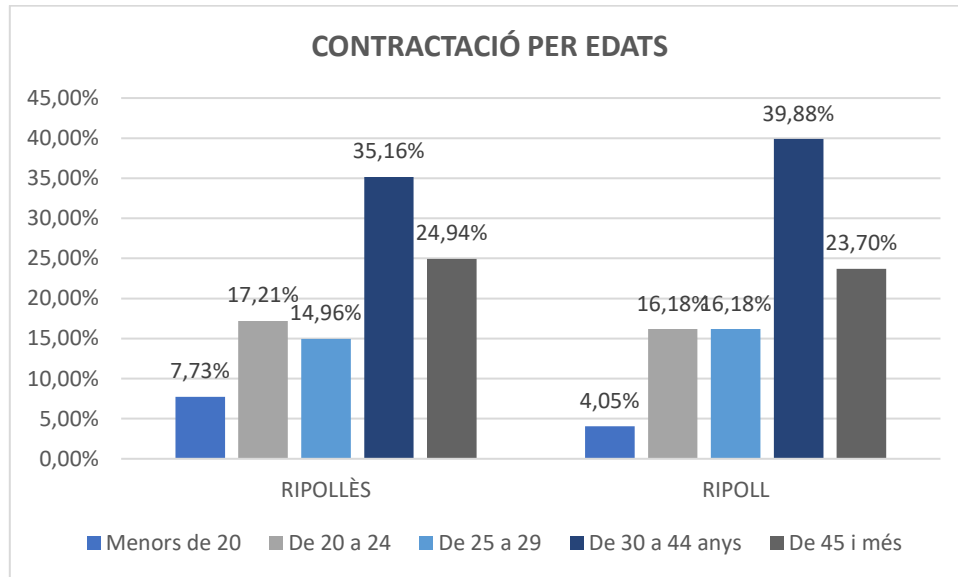
La contractació del mes de gener al Ripollès és de 401, 75 indefinits (18,70%) i 326 temporals (81,30%) i a Ripoll es formalitzen 173 contractes, 31 d'indefinitos (17,92%) i 142 de temporals (82,08%).

Respecte al gener 2020, la contractació ha disminuït en un -11,87% (-54 contractes menys) i en termes anuals s'ha produït un augment del 15,23% (+53 contractes més).

A Ripoll la tendència ha estat d'una disminució del -26,07% (-61 contractes menys) respecte al gener 2020 i disminució d'un -7,98% anual (-15 contractes menys).

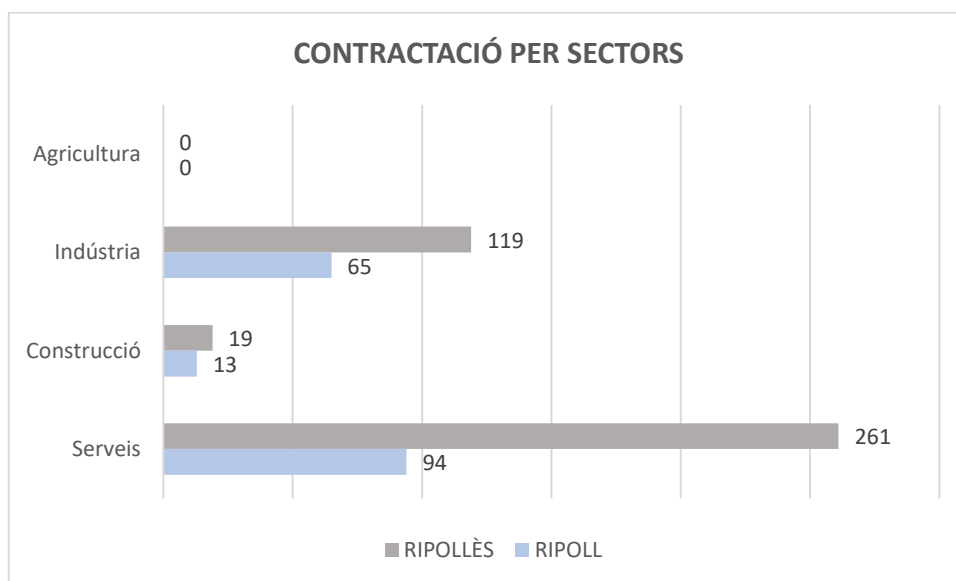


Per trams d'edat, la contractació disminueix entre tots els trams de població i són dels 20 a 24 anys els que més contractes perden (-23,33% ; -21) en relació al gener i a Ripoll tots els tram d'edat han vist disminuït el nombre de contractes amb especial atenció als menors de 20 anys (-68,18%; -15) respecte el gener.



Per sectors econòmics, sense poder valorar el de l'agricultura pel secret estadístic, el que més creix en termes absoluts respecte el gener és la indústria al Ripollès (+11; 10,19%) i els serveis són els que més disminueixen (-67;-20,43%).

A Ripoll, la construcció augmenta en un 44,44% (+4 contractes més) vers el gener i els serveis són els que més contractes en termes absoluts han perdut -33,33 (-47 contractes menys).



Nota: El sector de l'agricultura està sotmès a secret estadístic.

La contractació per les persones de nacionalitat estrangera ha augmentat vers el mes anterior en 3 al Ripollès i ha disminuït en -4 a Ripoll.

Contractació persones nacionalitat estrangera Ripollès	Total	Variació mensual		Variació interanual	
		Absoluts	%	Absoluts	%
Homes	58	4	7,41%	24	70,59%
Dones	26	-1	-3,70%	4	18,18%
TOTAL	84	*	*	28	50,00%

Contractació persones nacionalitat estrangera Ripoll	Total	Variació mensual		Variació interanual	
		Absoluts	%	Absoluts	%
Homes	36	-5	-12,20%	15	71,53%
Dones	7	*	*	-1	-12,50%
TOTAL	43	-4	-8,51%	14	48,28%