

ATUR

El Ripollès registra 807 aturats i Ripoll 407 aquest mes de juny.

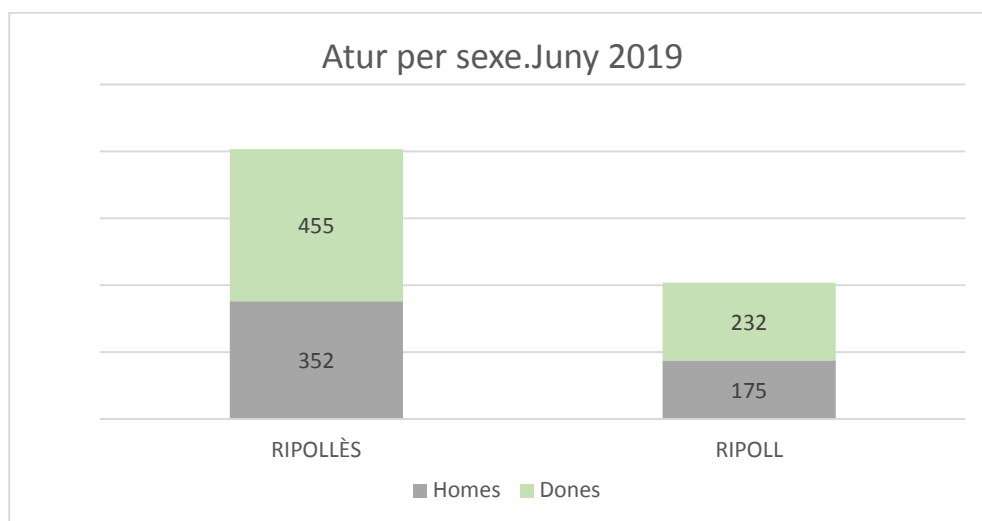
Respecte al mes de maig l'atur al Ripollès ha disminuït en -43 persones, que representa una variació mensual del -5,06% i respecte el juny 2018, hi ha -59 persones menys a l'atur que percentualment és un -6,81%.

A Ripoll els aturats han disminuït en -26 persones vers el maig, un -6% de variació mensual i respecta al juny 2018, ha disminuït en -34 aturats, un -7,71%.

Els aturats d'origen estranger són 142 al Ripollès, -6 menys respecte el mes de maig 2019 i -14 menys respecte juny 2018. A Ripoll, els aturats estrangers són 95 al juny, -2 menys respecte el mes anterior i -11 respecte el juny 2018.

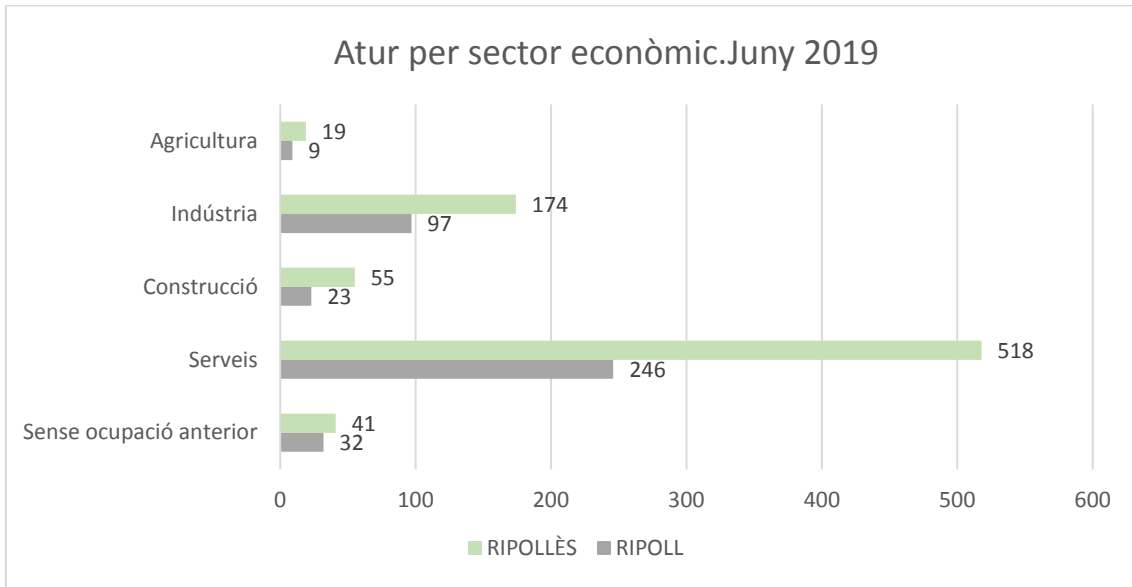
La taxa d'atur registral* al Ripollès es situa en el 7,08% i a Ripoll en el 7,98% durant el juny 2019.

Per sexes, l'atur ha estat una mica superior per les dones, tant al Ripollès com a Ripoll, amb un pes del 56,38% i del 57%, respectivament. Al Ripollès l'atur per aquest col·lectiu s'ha reduït en -17 dones vers el mes anterior i a Ripoll ha disminuït en -13.



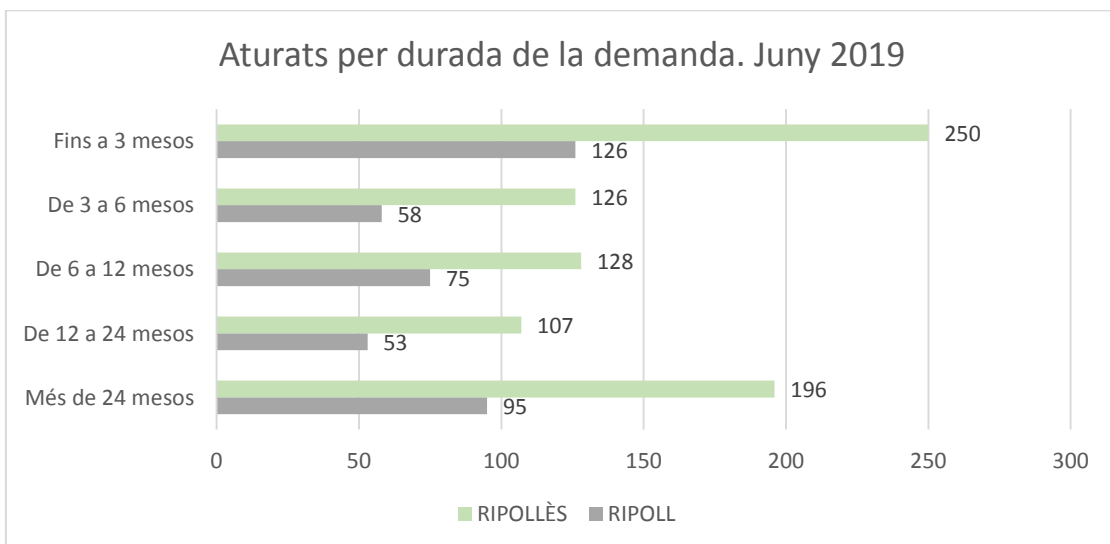
El sector econòmic amb més atur al mes de juny pertany als serveis amb 518 aturats al Ripollès i 246 a Ripoll. En relació al mateix període però del 2018, tots els sectors han disminuït el nombre de persones aturades al Ripollès i a Ripoll; el sector que més ho ha fet és la indústria amb -33 a la comarca i a Ripoll, el sector serveis és els que més l'ha reduït amb -17.

*Font: Xifra (dada a tancament de l'informe: 08/07/2019)

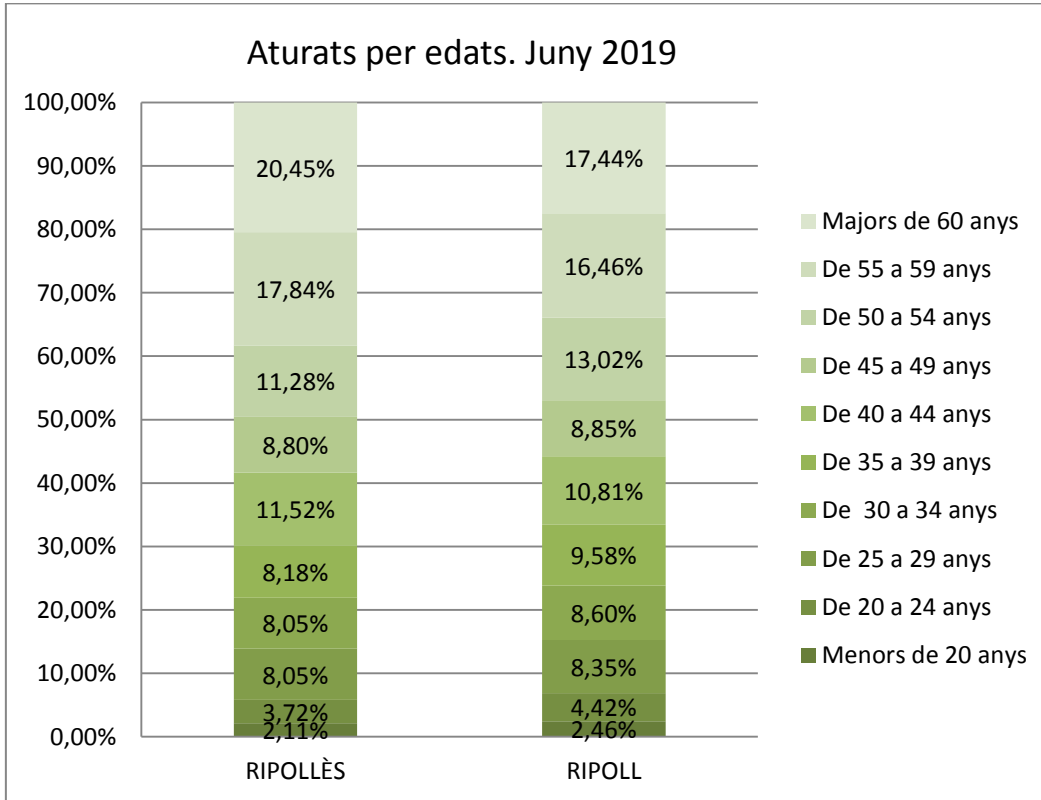


Al Ripollès el 30,98% dels aturats ho estan fins a 3 mesos i un 24,29% ho estan més de 24 mesos; a Ripoll el pes és d'un 30,96% i un 23,34%, respectivament. Respecte al juny 2018, a la comarca els aturats que ho estan fins a 3 mesos ha augmentat en +19 persones, en canvi els aturats que ho estan més de 24 s'han reduït en -26 .

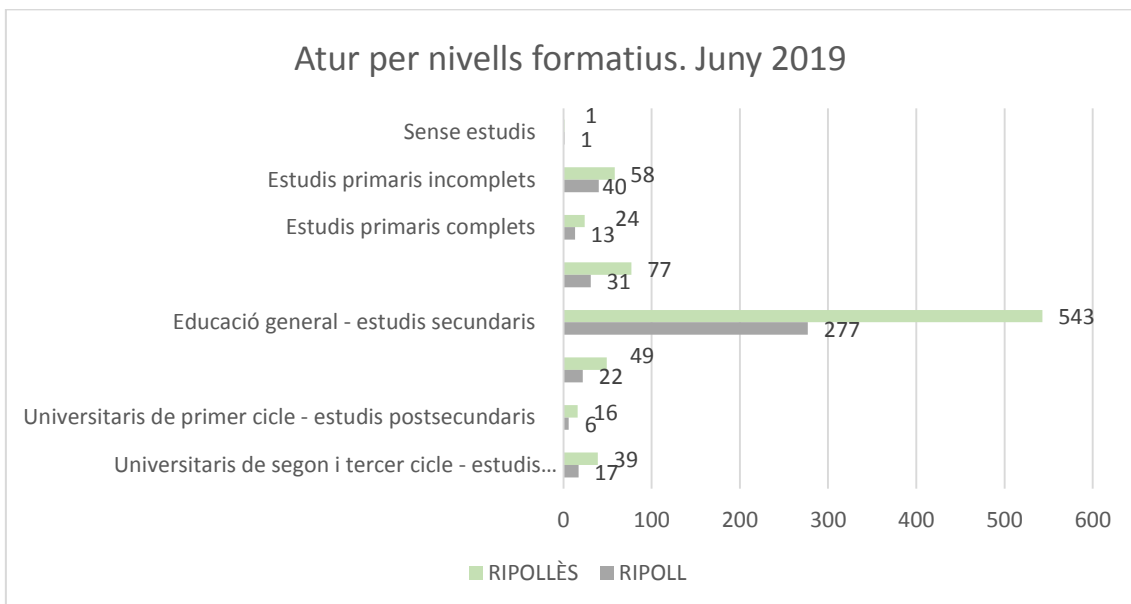
A Ripoll, vers l'any anterior redueixen els aturats que ho estan fins a 3 mesos en -3 i augmenten els que ho estan més de 24 mesos en -16 persones.



Al juny, els aturats majors de 60 anys a la comarca, representen el 20,45% (165 persones) i a la capital un 17,44% (71 persones), seguit pels de 55 a 59 anys , que són el 17,84% (144 persones) i el 16,46% (67 persones) al Ripollès i a Ripoll, respectivament.



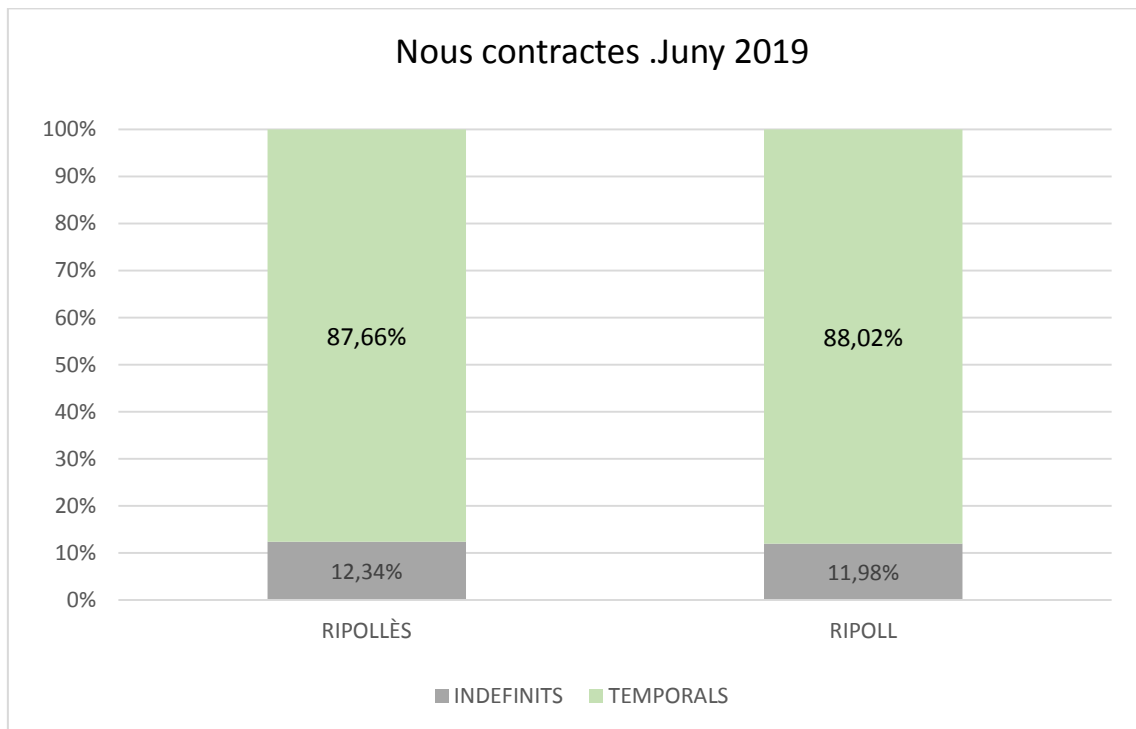
Per nivell formatiu, un 76,83% dels aturats del Ripollès i el 75,68% de Ripoll acrediten estudis secundaris, que en termes absoluts són 620 i 308 respectivament.



CONTRACTACIÓ

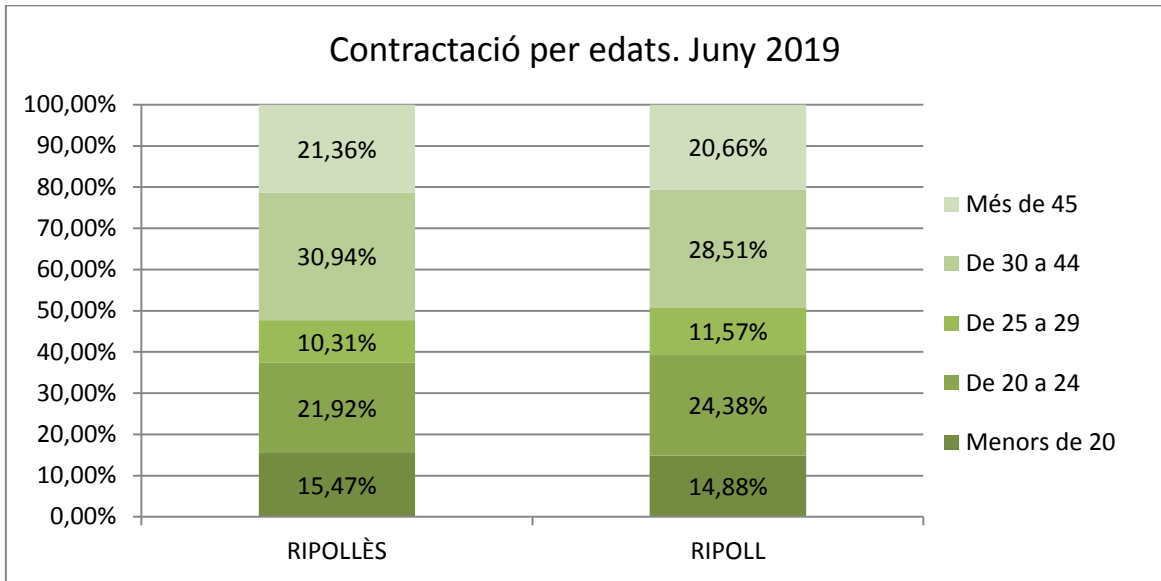
Al juny al Ripollès s'han creat 543 llocs de treball, d'aquests 242 a Ripoll (45,57% del total).

Respecte al maig 2019, han augmentat els contractes en +162 a la comarca, que representen un +42,52%. A Ripoll, els contractes han augmentat en +31, un +14,69% vers el mes anterior.

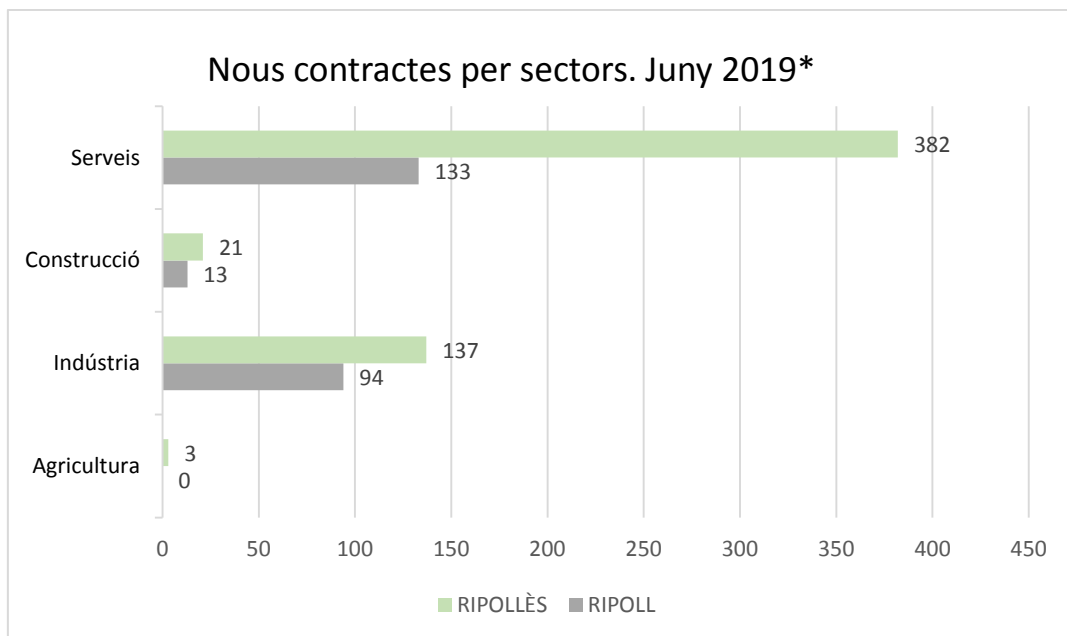


Al Ripollès, el 87,66% i a Ripoll el 88,02% són contractes de caràcter temporal, concretament a la comarca es signen 476 i a la capital 213. El nombre de contractes indefinits és de 67 i 29 al Ripollès i a Ripoll, respectivament

La contractació de joves (fins a 29 anys) al Ripollès és d'un 47,7%, que són 259 contractes, d'aquests 235 són temporals i 24 de indefinits. A Ripoll, els joves fins a 29 anys signen 123 contractes, un 50,83% del total, 115 són temporals i 8 indefinits.



Per sectors econòmics, el sector serveis és el que té el pes més important tant a Ripollès amb un 70,35% com a Ripoll amb un 54,96% dels contractes, seguit per la indústria amb un 25,23% i un 38,84%, respectivament. Vers el mes de maig 2019, al Ripollès s'han fet +135 contractes més en el sector serveis i -4 menys en el de l'agricultura. A Ripoll, en referència al mes anterior, la indústria ha guanyat +23 llocs i els serveis +6.



*L'Observatori del Mercat de Treball (Gencat), sotmet les dades al secret estadístic i com a resultat no es pot fer difusió dels valors menors de quatre.

La contractació de persones amb nacionalitat estrangera és de 78 contractes al juny, que representen un 14,36% del total de contractes del Ripollès. D'aquests, 60 són de caràcter temporal i 18 indefinits. La contractació ha augmentat en +18 persones, respecte el mes de maig. A Ripoll el total de contractes signats són 33, un 13,64% del total de contractes del mes, d'aquests 25 són temporals i 8 d'indefinitos. Respecte al mes de maig 2019, s'han realitzat -5 contractes menys.