

## ATUR

El Ripollès registra 904 aturats i Ripoll són 482, aquests mes de febrer.

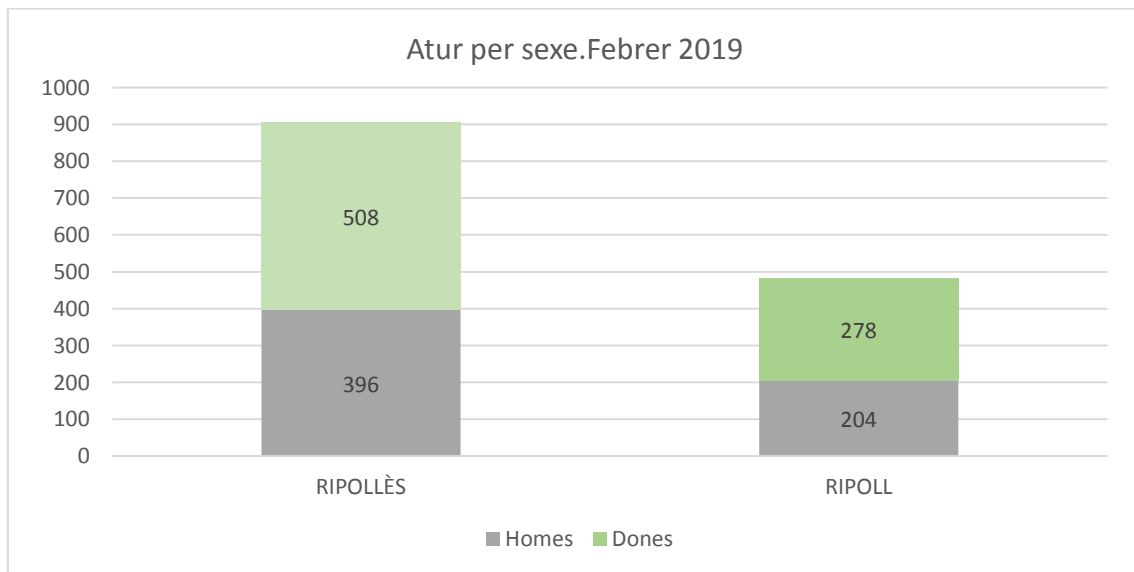
Respecte al mes de gener, l'atur al Ripollès ha disminuït en -8 persones que representa una variació mensual del -0,88% i respecte a fa un any, hi ha -51 persones menys a l'atur, que percentualment és un -5,34%

A Ripoll, els aturats han disminuït en -1 persona d'un mes a l'altre, un -0,21% i respecta al gener del 2018, s'ha mantingut el mateix nombre.

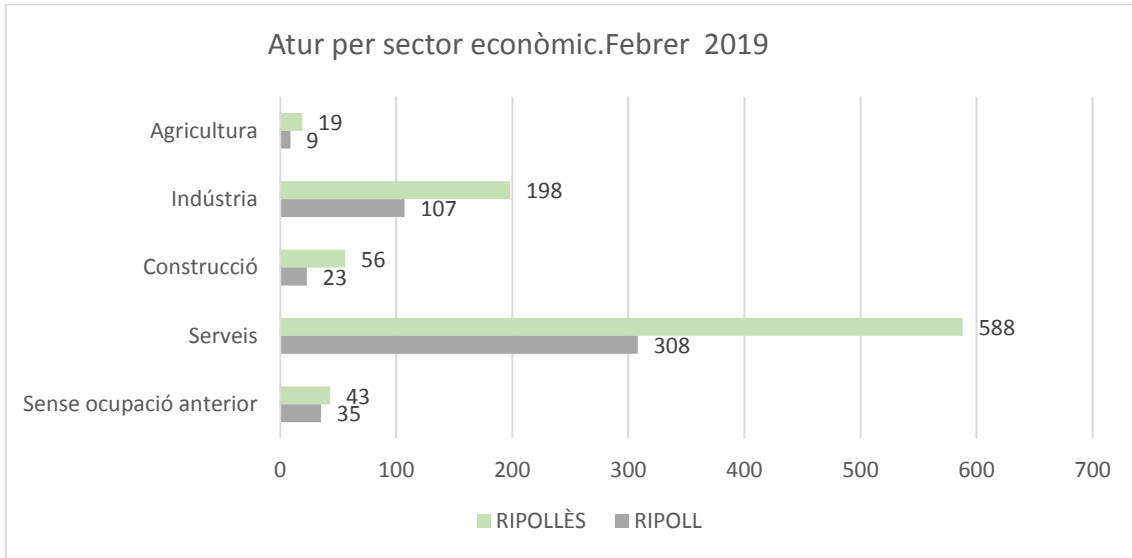
Els aturats d'origen estranger són 147 al Ripollès, 10 més respecte el mes de gener i -33 menys respecte el febrer 2018. A Ripoll, els aturats estrangers són 99 al febrer, 7 més que al mes anterior i -21 respecte el febrer 2018.

La taxa d'atur registral, al Ripollès es situa en el 7,98% i a Ripoll en el 9,39%, durant el febrer 2019.

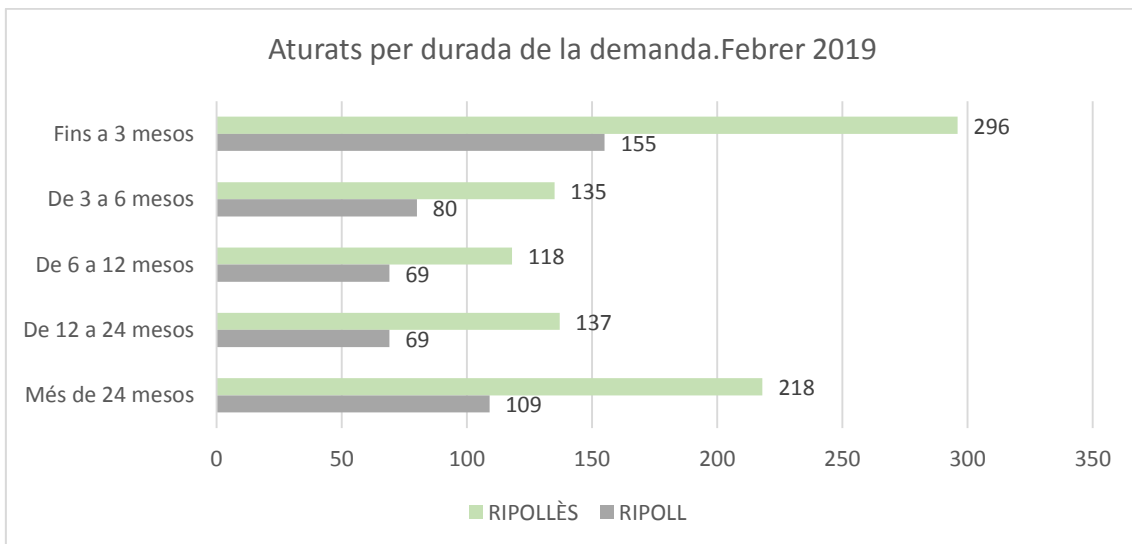
Per sexes, l'atur ha estat superior per les dones, tant al Ripollès com a Ripoll, amb un pes del 56,19% i un 57,68%, respectivament. Al Ripollès l'atur per aquests col·lectiu s'ha reduït en -7 dones vers el mes anterior i a Ripoll, ha augmentat en +3.



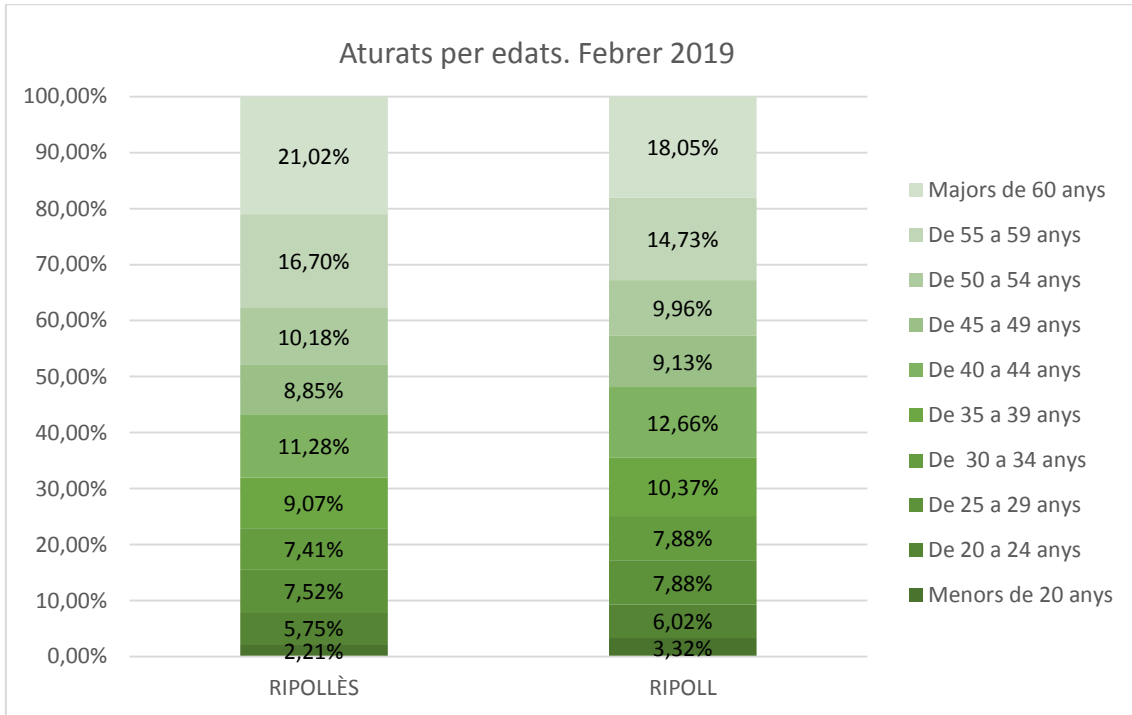
El sector econòmic amb més atur al mes de febrer pertany als serveis amb 588 aturats al Ripollès i 308 a Ripoll. En relació al mateix període però del 2018, els sectors de l'agricultura, la indústria, la construcció i els sense ocupació anterior han disminuït el nombre de persones aturades, tant a la comarca com a Ripoll. En canvi el sector serveis al Ripollès no ha variat d'un any per l'altre i a Ripoll ha augmentat en 20 persones.



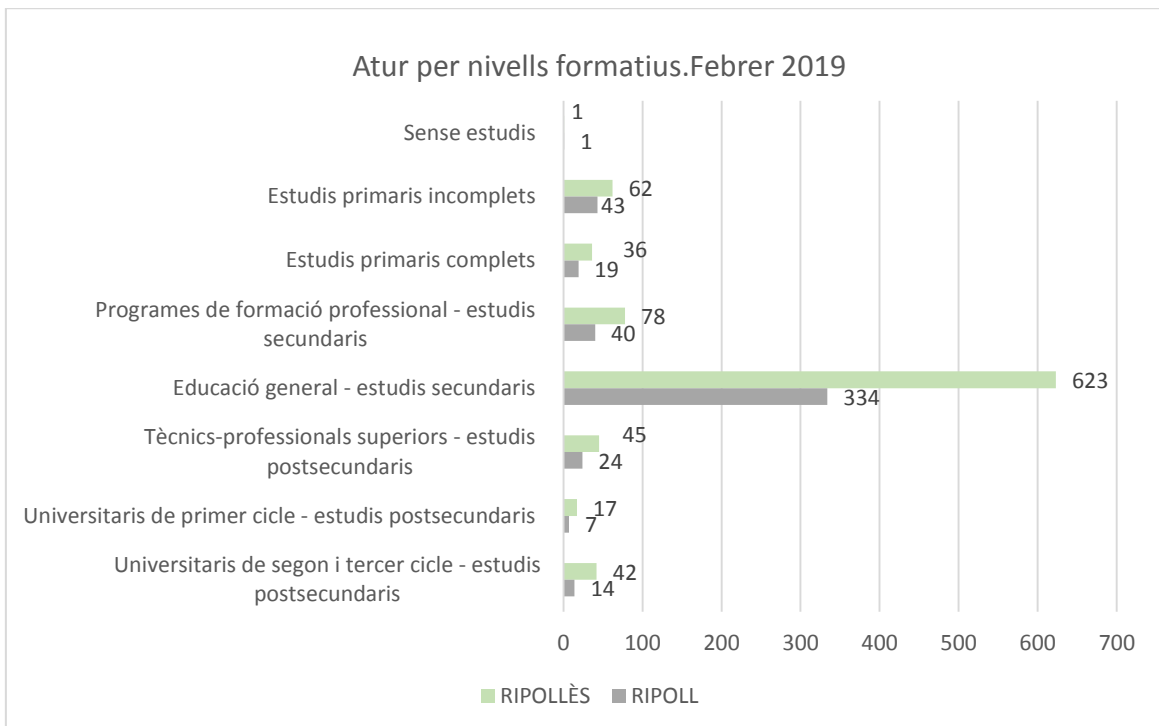
Al Ripollès el 32,74% dels aturats ho estan fins a 3 mesos i un 24,12% ho estan més de 24, a Ripoll el pes és d'un 32,16% i un 22,61%, respectivament. Respecte al febrer 2018, a la comarca els aturats que ho estan més de 24 mesos s'ha reduït en -26 persones i els qui ho estan menys de 3 mesos han augmentat en +25; a Ripoll han disminuït en -21 persones els qui ho estan més de 24 mesos i han augmentat en +22 els que estan aturats menys de 3 mesos.



Al febrer, els aturats majors de 60 anys a la comarca, representen el 21,02 % (190 persones) i a la capital un 18,05 % (87 persones), seguit pels de 55 a 59 anys , que són el 16,70% (151 persones) i el 14,73% (71 persones) al Ripollès i a Ripoll, respectivament.



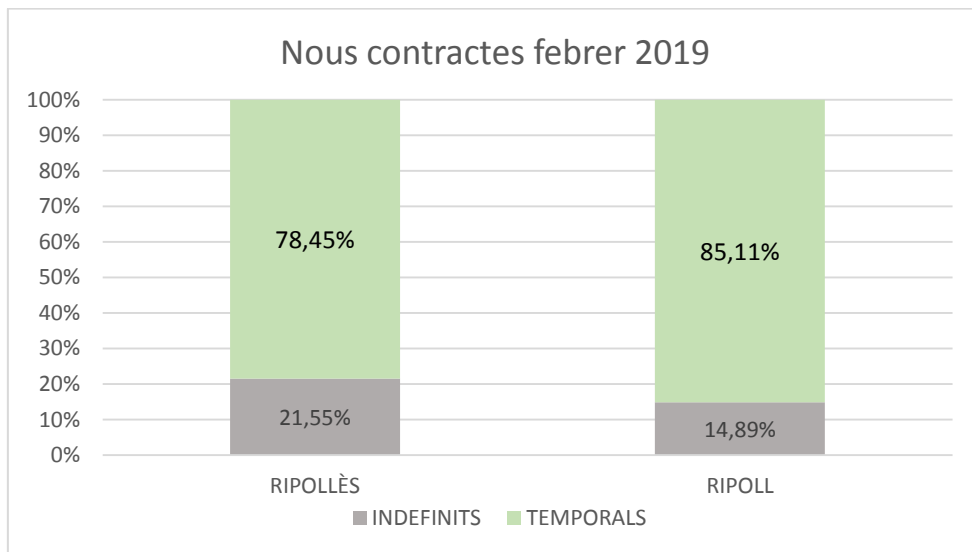
Un 77,54 % dels aturats del Ripollès (701 persones) i un 77,59 % de Ripoll (374 persones) acrediten estudis secundaris.



## CONTRACTACIÓ

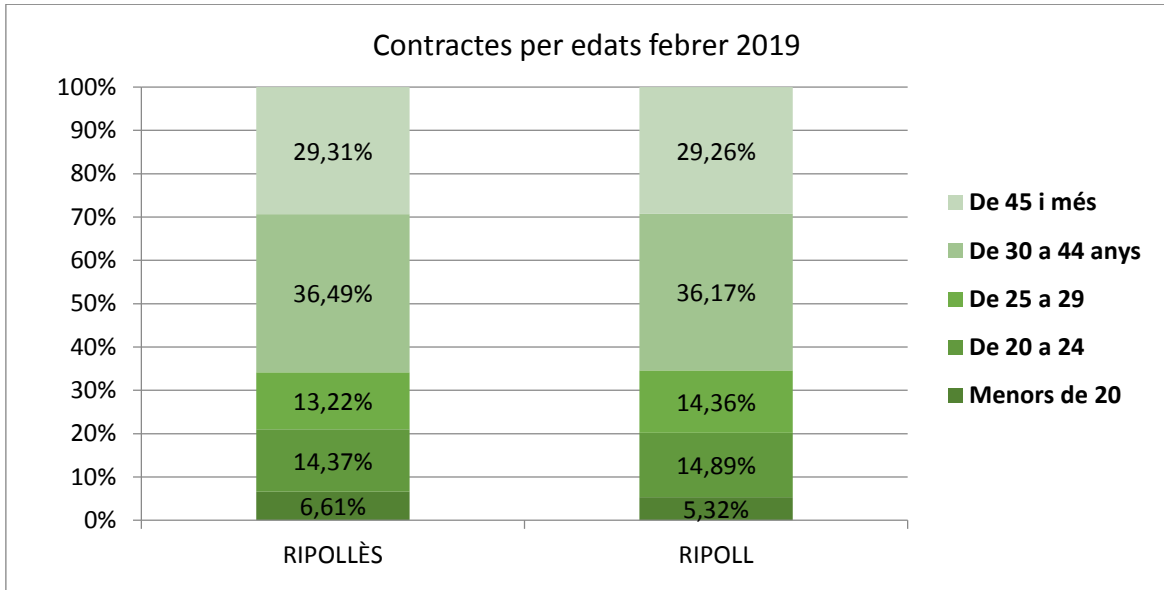
Al febrer s'han creat 348 llocs de treball, 188 a Ripoll (54,02% del total).

Respecte al gener 2019, s'han reduït en -111 contractes a la comarca, que representen una disminució del -24,18%. A Ripoll, els contractes s'han reduït en -82, un -30,37% vers el mes anterior.

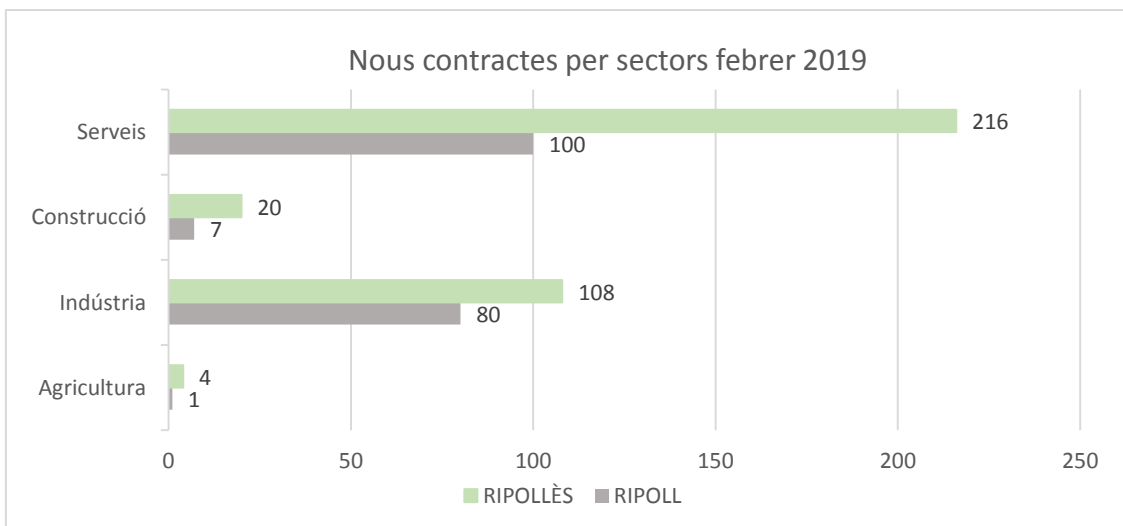


Al Ripollès, el 78,45% i a Ripoll el 85,11% són contractes de caràcter temporal, concretament a la comarca es signen 273 i a la capital 160. El nombre de contractes indefinits és de 75 i 28 al Ripollès i a Ripoll, respectivament

La contractació de joves (fins a 29 anys) al Ripollès és d'un 34,20%, que són 119 contractes, d'aquests 95 són temporals i 24 de indefinits. A Ripoll, els joves fins a 29 anys signen 65 contractes, un 34,57% del total, 56 són temporals i 9 indefinits.



Per sectors econòmics, el sector serveis és el que té el pes més important tant al Ripollès amb un 62,07% com a Ripoll amb un 53,19 % dels contractes, seguit per la indústria amb un 31,03% i un 42,55%, respectivament. Vers el mes de gener 2019, al Ripollès s'han fet -73 contractes menys en el sector serveis i -40 menys en la indústria. A Ripoll, en referència al mes anterior, els serveis han perdut -52 contractes i la indústria -28. El sector de la construcció ha guanyat 2 i 1 contracte, al Ripollès i a la capital, respectivament.



La contractació de persones amb nacionalitat estrangera, és de 56 contractes al febrer , que representen un 16,09% del total de contractes del Ripollès. D'aquests, 47 són de caràcter temporal i 9 indefinits. La contractació ha disminuït en 28 persones, respecte el mes de gener. A Ripoll el total de contractes signats és de 29, un 14,43% del total de contractes del febrer, d'aquests 28 són temporals i 1 d'indefinitos. La variació absoluta respecte al gener, ha estat de -23 contractes menys.